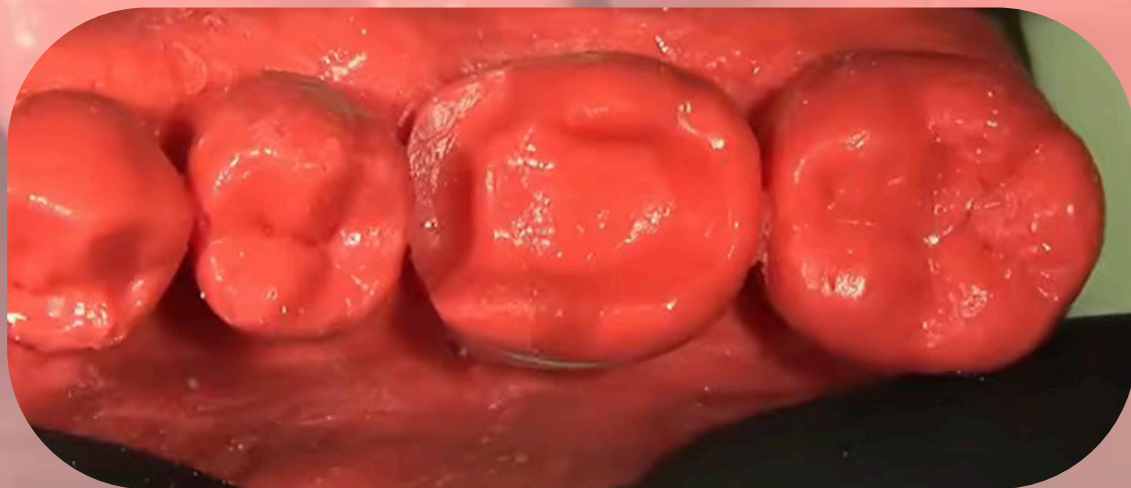


# RESTAURACIONES

*Semidirectas/ Lego Brick Technique*



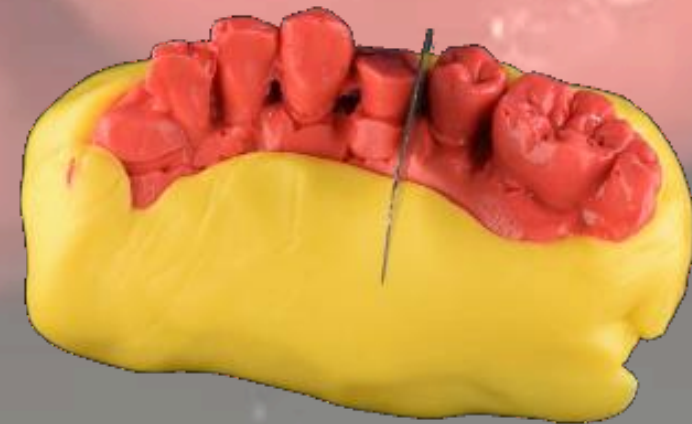
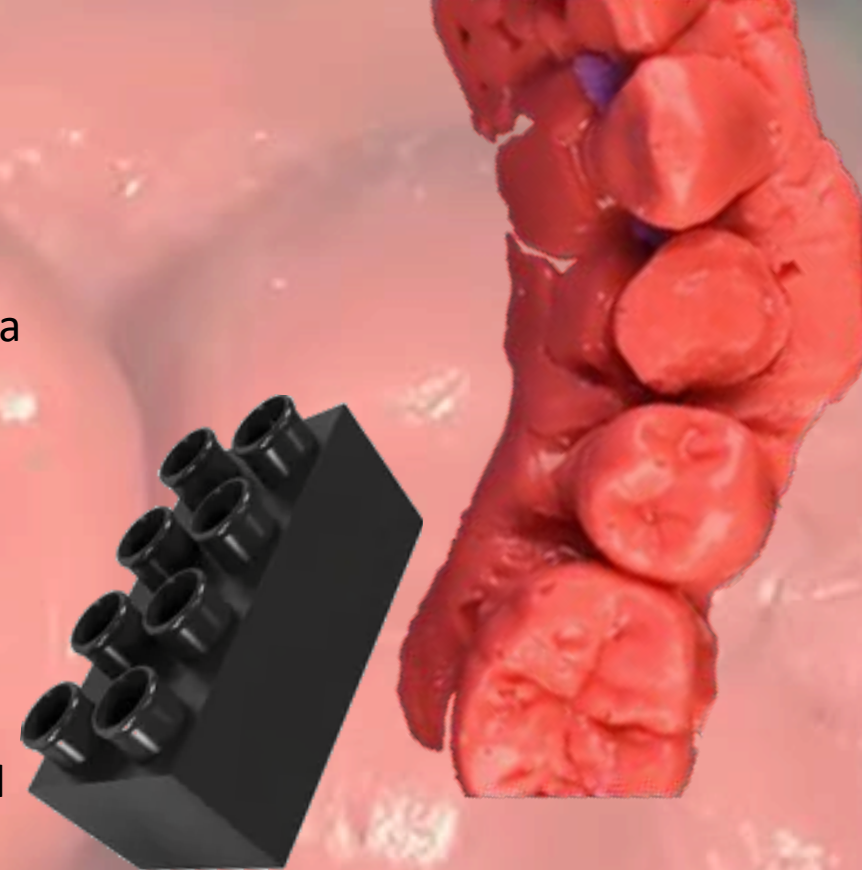
# RESTAURACIONES

## *Semidirectas/ Lego Brick Technique*

**Objetivo:** Que el cursante termine el workshop sabiendo realizar una incrustación semidirecta en el consultorio con la técnica Lego.

**Temas teóricos generales a tratar:** Tallados dentarios conservadores con bisel, Resin coating, sistemas adhesivos recomendados, resinas core, uso de fibras como refuerzo en la adhesión a resinas y en la hibridación, Tripoidismooclusal para mantener estable la restauración a la oclusión habitual del paciente.

Método de Incrustación semidirecta con ladrillo lego y silicona de modelos cuyo objetivo es poder troquelar de manera fácil para resoluciones de casos en el consultorio de manera rápida y eficiente.





## Materiales a utilizar:

Cubetas parciales inferiores ( 1 por cursante)

1 aviode silicona de impresión

1 cartucho de silicona para modelos

Hoja de bisturí n 11 y mango 1 cada 3 cursantes

1Resina de dentina A2 y EsmA2 cada 3 cursantes

1 Resina de efectos, color ocre o ámbar

1 cajita de limas las más económicas n 10

Modelador de resina 1

Microbrush1

Si es posible espátulas, pinceles de silicona, (yo llevo las más también)

Lámparas de foto curado 2 por lo menos

Los cursantes contarán con 1 cubeta con una impresión en silicona ya realizada  
Se realizará vaciado en silicona de modelo y troquelado en Lego para realizar el estratificado  
de la restauración paso a paso mientras se reproduce un video de la secuencia de estratificación

Marcas a determinar